

Dino-Eye AM7025X

możesz zmienić swój konwencjonalny mikroskop w cyfrowy.

- ▶ 5 megapikseli rozkład
- ▶ Pasowania dla okularu 23, 30, 30.5 mm
- ▶ Zaawansowane oprogramowanie
- ▶ Doskonałą jakość obrazu oraz autentyczne odwzorowanie koloru
- ▶ Dla adaptera C-Mount



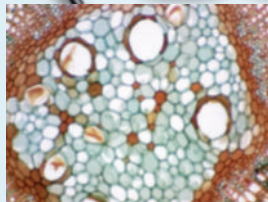
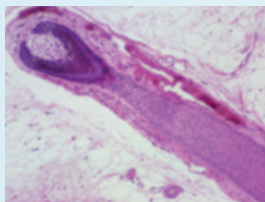
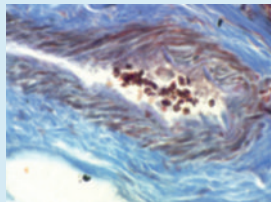
Dino-Lite
Digital Microscope
The Industry Standard

Dino-Eye AM7025X

Kamera okularowa DinoEye Edge 5MP zapewnia doskonałą jakość obrazu oraz autentyczne odwzorowanie koloru. Dzięki temu DinoEye nadaje się do wymagających zastosowań, gdzie niezwykle istotne jest autentyczne odwzorowanie koloru, na przykład przy próbkach patologicznych czy kontroli jakości.

Duże pole widzenia pozwala na uchwycenie większej ilości szczegółów za pomocą jednego obrazu. Okular na tradycyjnym mikroskopie można wymienić na kamerę Dino-Eye o średnicy 23 mm lub dopasować ją przy pomocy jednego z załączonych adapterów o średnicy 30 lub 30,5 mm.

Można także użyć gwintu C-Mount dołączonego do adaptera 30,5-milimetrowego, aby połączyć DinoEye z adapterem C-Mount (nie załączonym) na tubusie trinokularowym mikroskopu. Kamera okularowa AM7025X pasuje do niemalże wszystkich dostępnych marek i modeli mikroskopów. Do AM7025X załączone jest oprogramowanie DinoCapture dla systemu Windows oraz DinoXcope dla Maca, zawierające funkcje pomiaru, adnotacji, wideo, fotografii poklatkowej, itp.



Dino-Lite
Digital Microscope
The Industry Standard

